



**Materiales**  
Cisne Super Bebé Comfort

- 200 g. Cisne Bebe Comfort, color N° 00400 (Lila)
- Aguja N° 4
- 5 Botones



Saco con Capucha Bebé



Saco calado Bebé Cisne Súper Bebé Comfort Talle: 18m Grado de dificultad: 2

**PUNTOS EMPLEADOS**

P. Elástico 1/1: 1 p. orillo \* 1 p. derecho, 1 p. revés. \* repetir de \* a \*, 1 p. orillo. En las H. del revés tejer los p. como se presentan.  
P. jersey: 1° H. todo derecho, 2° H. todo revés.  
P. Arroz:  
1 H.= \* 1 p.d., 1 p.r., \* repetir de \* a \*  
2 H.= \* 1 p. r, 1 p. d. \* repetir de \* a \*  
P. Calado, Según Diagrama= Tejer repitiendo desde la 1° H. a la 8° H. En las H. del Revés tejer los p. al revés.

**REFERENCIAS DEL DIAGRAMA**

● 1 p. orillo □ 1 p. derecho ◻ 1 lazada  
▲ 1 Disminución doble: pasar 1 p. sin tejer, tejer 2 p. juntos al derecho luego pasara por encima el p. sin tejer.

MUESTRA: 10 cm. = 20 p. calado / 10 cm.= 21 p. jersey.

ESPALDA: Con hilado Cisne Bebe Comfort montar 53 p. en aguja N° 4 . Tejer 1 H. al revés continuar en p. calado distribuyendo los p. así: 1 p. orillo \*p1 a p12 \* repetir de \* a \* 4 veces, finalizar con p13 a p15 y 1 p. orillo. A los 20 cm. cerrar para las sisas 3 p. de cada lado (47 p.) cambiar al p. arroz. Seguir recto hasta 30 cm. contando desde el borde inferior cerrar para los hombros 12 p. de cada lado, dejar en suspenso los 23 p. que restan.

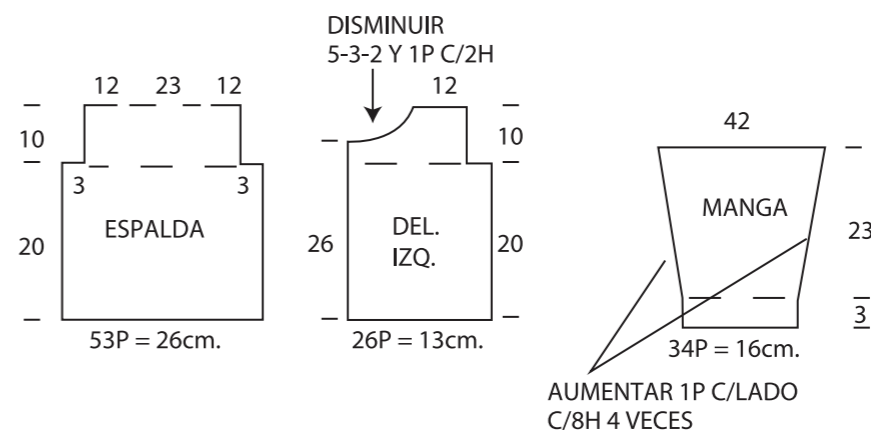
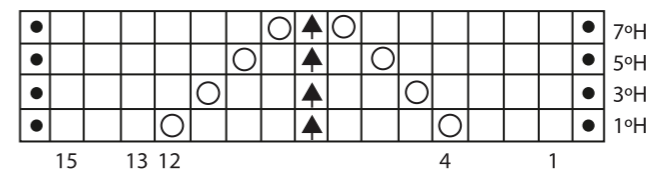
DELANTERA IZQUIERDA: Montar 26 p. tejer 1 H. al revés, continuar en p. calado con la siguiente distribución de p.: 1 p. orillo, p4 al p12, p1 al p15, 1 p. orillo. A los 20 cm. cerrar la sisa (23 p.) y cambiar al p. arroz. A los 26 cm. desde el inicio disminuir para el escote 5-3-2 y 1 p. cada 2 H. Cuando se tienen 30 cm. cerrar el hombro como en la espalda.

DELANTERA DERECHA: Se teje igual a la anterior pero a la inversa.

MANGAS: Montar 34 p. tejer en 3 cm. en p. elástico 1/1. Cambiar al p. Jersey. Al mismo tiempo aumentar para la forma de la manga 1 p. de cada lado cada 8 H. 4 veces. A los 26 cm. cerrar los 42 p. que restan. Las dos mangas se tejen igual.

TERMINACIÓN: Para el escote levantar los p. de las delanteras y espalda, tejer en p. elástico 1/1 por 2 cm. Cerrar. Para la vista sobre la delantera izquierda levantar los p. desde el escote hasta el borde inferior, tejer 2 cm. en p. elástico 1/1. Proceder de igual forma sobre la delantera derecha pero levantando los p. desde el borde inferior hasta el escote. Realizar 5 ojales (Ojal: 2 p. juntos, 1 lazada) distribuidos de manera equidistante. Coser los hombros, laterales del cuerpo y mangas, adjuntar las mangas a las sisas. Coser los botones.

**P. CALADO**



www.coatscrafts.com.ar

DS 13 - 2016