

Materiales
Cisne Elegance

- 500 g. Cisne Elegance, color N° 00088
- Aguja N° 5
- 1 cierre de 35 cm. de largo



Chaleco



Make it
COATS

coatscrafts.com.ar

Chaleco Cisne Elegance Grado de dificultad: 2 T: M



PUNTOS EMPLEADOS

- P. Elástico 2/2: 1 p. orillo * 2 p. derecho, 2 p. revés. * repetir de * a *, 1 p. orillo. En las hileras del revés tejer los puntos como se presentan.
- P. Fantasía:
- 1° H.: Todo derecho.
- 2° H.: Todo revés.
- 3° H.: todo revés.
- 4° H.: Todo derecho.

Se repite desde la 1° H. a la 4° H.

- P. Cruzado: Según diagrama = Tejer repitiendo desde la 1° H. a la 12° H. En las H. del revés tejer los p. al revés.
- P. Jersey Revés: 1° H. todo revés, 2° H. Todo derecho.

MUESTRA: 10 cm. = 17 p. mix fantasía y p. cruzado.

ESPALDA: Con hilado Cisne Elegance montar 90 p. en aguja N° 5. Tejer en p. elástico 2/2 por 4 cm. Continuar con la siguiente distribución de p.: 19 p. fantasía, 18 p. cruzado, 16 p. fantasía, 18 p. cruzado, 19 p. fantasía. Seguir recto hasta 54 cm. contando desde el borde inferior cerrar para las sisas 3 y 1 p. de cada lado cada 2 H. (82 p.). Cuando se tienen 75 cm. cerrar para los hombros 22 p. de cada lado, dejar en suspenso en aguja auxiliar 38 p. que restan.

REFERENCIAS DEL DIAGRAMA:

□ = P. Derecho

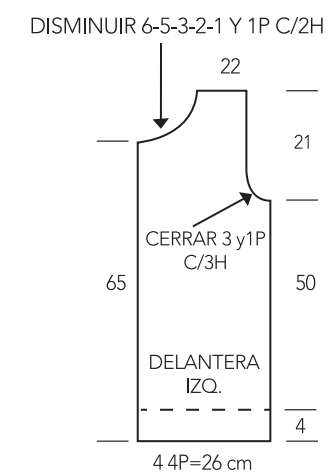
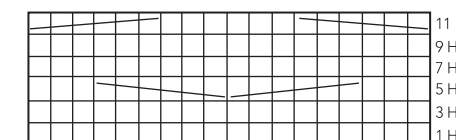
▤ = Poner 3 p. en aguja auxiliar detrás de la labor, tejer 3 p. derecho, luego al derecho los 3 p. de la aguja auxiliar.

▥ = Colocar 3 p. en aguja auxiliar delante de la labor, tejer 3 p. derecho, luego al derecho los 3 p. de la aguja auxiliar.

DELANTERA IZQUIERDA: Montar 44 p. tejer en p. elástico 2/2 por 4 cm. Cambiar a la siguiente distribución de puntos= 19 p. fantasía, 18 p. cruzado, 7 p. fantasía. A los 54 cm. cerrar para la sisa sobre el lado derecho de la labor 3 y 1 p. cada 2 H (40 p.). Seguir recto hasta 65 cm. desde el inicio disminuir para el escote sobre el lado izquierdo de la labor 6, 5, 3, 2, 1 y 1 p. cada 2 H. Cuando se tienen 75 cm. cerrar 22 p. que restan para el hombro.

DELANTERA DERECHA: Se teje igual a la anterior pero a la inversa.

TERMINACIÓN: Para el cuello levantar los p. alrededor del escote de las delanteras y espalda (76 p.) tejer en p. fantasía. A los 3 cm. disminuir 6 p. repartidos en la H. y repetir las disminuciones a los 6 cm. Cuando el cuello mide 10 cm. cerrar 64 p. que restan. Para la vista sobre la delantera izquierda levantar los p. desde el cuello hasta el borde inferior y tejer en p. jersey revés 3 H., cerrar. Proceder de igual forma sobre la delantera derecha pero levantando los p. desde el borde inferior hasta el cuello. Coser los hombros. Levantar los p. alrededor de las sisas y tejer en p. elástico 2/2 por 3 cm., cerrar. Coser los laterales del cuerpo y el cierre en la delantera desde el borde inferior del cuello.



www.coatscrafts.com.ar