



Polera Trenzada

Técnica:	Tejido
Marca:	Cisne Rendidora Jumbo
Tema:	Moda Otoño / Invierno



TALLE: S DIFICULTAD: 3

## Materiales

- 500 g. Cisne Rendidora Jumbo, color Nro. 00067
- Aguja N° 5 ½

## PUNTOS EMPLEADOS

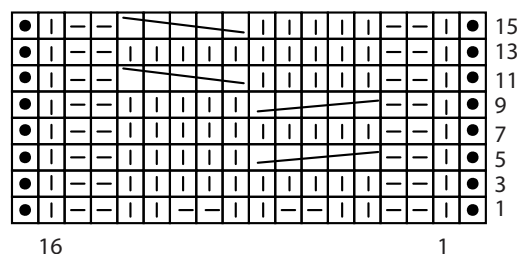
- P. Elástico 2/2: 1 p. orillo \* 2 p. derecho, 2 p. revés. \* repetir de \* a \*, 1 p. orillo. En las H. del revés tejer los p. como se presentan.
- P. Trenzado, según diagrama: Tejer repitiendo la 1° H. a la 2° H., luego repetir desde la 3° H a la 16° H. En las H. del revés tejer los p. como se presentan.

**MUESTRA:** 10 cm. = 19 p. Trenzado.

**ESPALDA:** Con hilado Cisne Rendidora Jumbo montar 82 p. distribuir los p. así: 1 p. orillo \* p1 a p16 \* repetir de \* a \* 5 veces, 1 p. orillo. Luego de 6 cm. continuar repitiendo según lo indicado. Cuando se tienen 40 cm. contando desde el borde inferior cerrar para las sisas 4-3 y 1 p. de cada lado cada 2 H. (66 p.). Seguir recto hasta 60 cm. cerrar 18 p. de cada lado para los hombros, dejar en suspenso 30 p. que restan.

**DELANTERA:** Proceder según lo hecho en la espalda hasta 52 cm., cerrar 16 p. centrales, continuar cada parte por separado disminuyendo en cada borde interno para el escote 3-2-1 y 1 p.

P. TRENZADO



cada 2 H. A los 60 cm. desde el inicio cerrar 18 p. de cada lado para los hombros.

**MANGAS:** Montar 50 p. Tejer como en la espalda y delantera. Al mismo tiempo aumentar para la forma de la manga 1 p. de cada lado cada 10 H. 6 veces (62 p.). Cuando se tienen 46 cm. cerrar para las sisas 4 p. de cada lado y continuar disminuyendo cada 2 H.: 2 p. 2 veces, 1 p. 8 veces, 2 p. 2 veces y 3 p. 1 vez. A los 60 cm. cerrar 16 p. que restan.

**TERMINACIÓN:** Para el cuello levantar los p. alrededor del escote de la delantera y espalda, tejer en p. elástico 2/2 por 20 cm. Cerrar. Coser los hombros, laterales del cuerpo y mangas. Adjuntar las mangas a las sisas. Cerrar. Unir los laterales a la parte superior de la manga.

## REFERENCIAS DEL DIAGRAMA

- 1 p. orillo
- 1 p. derecho
- ◻ 1 p. revés
- ▤ Poner 2 p. en aguja auxiliar detrás de la labor, tejer 3 p. d. luego al derecho los 2 p. de la aguja auxiliar.
- ▥ Colocar 3 p. en aguja auxiliar delante de la labor, tejer 2 p. d. luego al derecho los 3 p. de la aguja auxiliar.

