



Materiales
Cisne Sissa

- MATERIALES:**
- 900grs Cisne Sissa Rosa N° 00006
 - Agujas N° 6 1/2

cisne

Maxi
Sweater



COATS

coatscrafts.com.ar

Maxi Sweater Cisne Sissa Talle: M Grado de dificultad: 2

PUNTOS EMPLEADOS:
P. Sta. Clara = Todo derecho
P. elástico 2/1 = x 2PR - 1PD x Repetir de x a x. En las H del revés tejer los P. como se presentan.
P. Cruzado según diagrama = Tejer repitiendo desde la 1° H a la 10°H. En las H del revés tejer los P. como se presentan.
P. Jersey = 1° H todo derecho 2°H todo revés.

MUESTRA: 10cm. = Mix 16 P. elástico 2/1 y P. cruzado.

ESPALDA: Con hilado Cisne Sissa montar 77P. tejer en P. Elástico 2/1 distribuyendo los P. así: x 2PR - 1PD x Repetir de x a x 25 veces, finalizar con 2PR. A los 84 cm. cerrar todos los P.

REFERENCIAS DEL DIAGRAMA

1P derecho
 1P revés

Poner 3P en aguja auxiliar detrás de la labor, tejer 3PD luego al D los 3P de la aguja auxiliar.

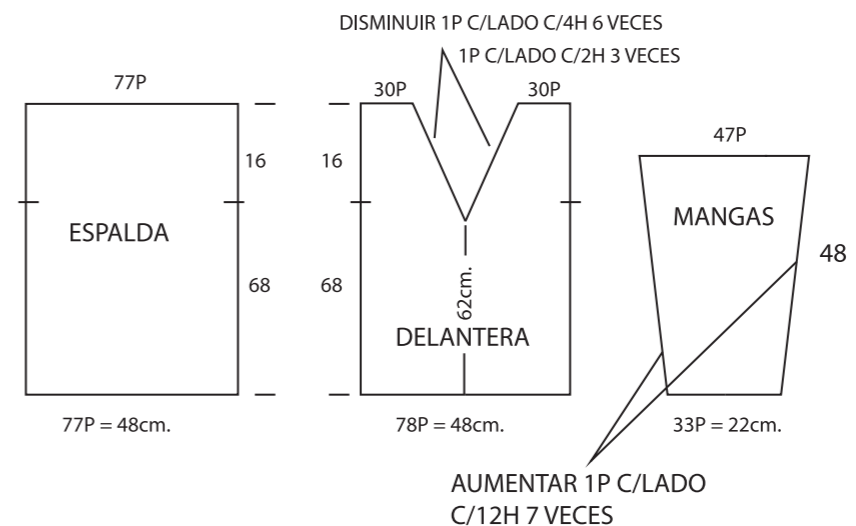
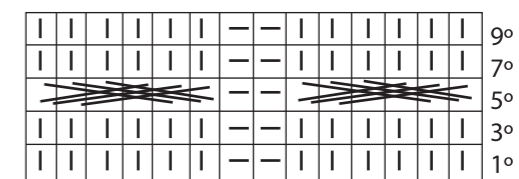
Colocar 3P en aguja auxiliar delante de la labor, tejer 3PD luego al D. los 3P de la aguja auxiliar

DELANTERA:
Montar 78P, distribuir los P. así = 32P elástico 2/1 - 14 cruzado - 32P. elástico 2/1. Seguir recto hasta 62cm. contando desde el borde inferior dividir la labor por la mitad, continuar cada parte por separado disminuyendo para el escote 4H 6 veces y 1P cada 2H 3 veces. Para realizar estas disminuciones proceder así: Sobre el lado derecho de la labor 11P antes del final de la H. tejer 2P juntos al derecho y sobre el lado opuesto luego de los 9P del trenzado central pasar 1PD sin tejer. Cuando se tienen 84cm. cerrar 30P de cada lado para los hombros.

MANGAS:
Montar 35P tejer con P. elástico 2/1 por 4H. Cambiar al P. jersey. Al mismo tiempo aumentar para la forma de la manga 1P de cada lado cada 12H 7 veces. A los 48cm. desde el inicio 49P

TERMINACION:
Coser los hombros y laterales del cuerpo dejando una abertura lateral de 30cm. coser los laterales de las mangas y adjuntar a las sisas.

PUNTO CRUZADO



www.coatscrafts.com.ar

LW7145 - 2019