



**Materiales**  
Cisne Extra

- 12 ovillos de Cisne Extra color N° 00072.
- Aguja de crochet N° 25.
- 4 almohadones cuadrados de 45 cm para rellenar.
- Aguja lanera.



# Puff cuadrado



Puff Cuadrado Cisne Extra

Grado de dificultad: 1 

Técnica Crochet

MUESTRA: 4 MP = 10 cm, 6 vueltas = 15 cm.

CHEQUEÁ TU MUESTRA y utilizá la medida de aguja necesaria para que coincida con la muestra.

Medidas del cubo: 40 cm de alto x 40 cm de ancho x 40 cm de profundidad.

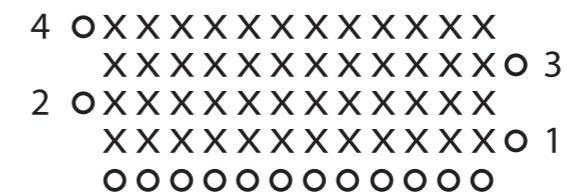
**Notas**  
El puff está realizado con 6 piezas tejidas por separado y luego unidas tejiendo con PC.

**REALIZACIÓN**  
Lado (tejer 6)  
Tejer 12 CAD dejando una hebra de inicio de 80 cm.  
1. (Lado derecho): levantar 1 CAD de subida y tejer 1 MP en cada punto de base a lo largo de toda la hilera. Luego girar el tejido (12 MP).  
2. Levantar 1 CAD de subida y tejer 1 MP en cada punto de base, girar el tejido (12 MP). Repetir esta hilera hasta que la pieza mida 40 cm de alto. Cerrar el tejido dejando una hebra de 80 cm.

**TERMINACIÓN**  
Sosteniendo los lados opuestos de 2 piezas juntas tomar la hebra de 80 cm con la aguja de crochet y tejer un PC en el primer ángulo, luego tejer PCs uniformemente en cada punto y en el final de la hilera, luego rematar. Repetir con 4 piezas más para ir formando un cubo abierto (sin base). Colocar los rellenos y unir la última pieza. Luego esconder las hebras dentro del puff.

**ABREVIATURAS**  
CAD: cadena; MP: medio punto; PC: punto corrido/raso/enano.

## PUFF



O CAD      X MP