



Sweater Divertido

Técnica:	Dos Agujas
Marca:	Cisne Super Bebe
Tema:	Moda Otoño/Invierno



TALLE: 2 AÑOS DIFICULTAD: 2

Materiales

- 200 g. Cisne Súper Bebe, color N° 02052, salmon.
- 100 g. Cisne Súper Bebe, color N° 07002, verde.
- Aguja N° 3 ½

PUNTOS EMPLEADOS

- P. Jersey revés: 1° H. todo revés 2° H. Todo derecho.
- P. Jersey: 1° H. todo derecho. 2° H. Todo revés.
- P. Jacquard según diagrama sobre base de p. jersey: Tejer repitiendo desde la 1° H. a la 28° H. Las H. impares muestran el derecho de la labor y se leen de derecha a izquierda; Las H. pares se muestran el revés de la labor y se leen de izquierda a derecha.

MUESTRA: 10 cm. = 25 p. Jersey

ESPALDA: Con hilado Cisne Súper Bebe color salmón montar 80 p. en aguja N° 3 ½ . Tejer 4 H. en p. jersey revés. Cambiar al p. jersey. A los 27 cm. cerrar para las sisas 3-2 y 1 p. de cada lado cada 2 H. (68 p.). Cuando se tienen 38 cm. contando desde el borde inferior cerrar 26 p. centrales, continuar cada parte por separado disminuyendo en cada borde interno para el escote 6 y 5 p. cada 2 H. A los 39 cm. cerrar 10 p. de cada lado para los hombros.

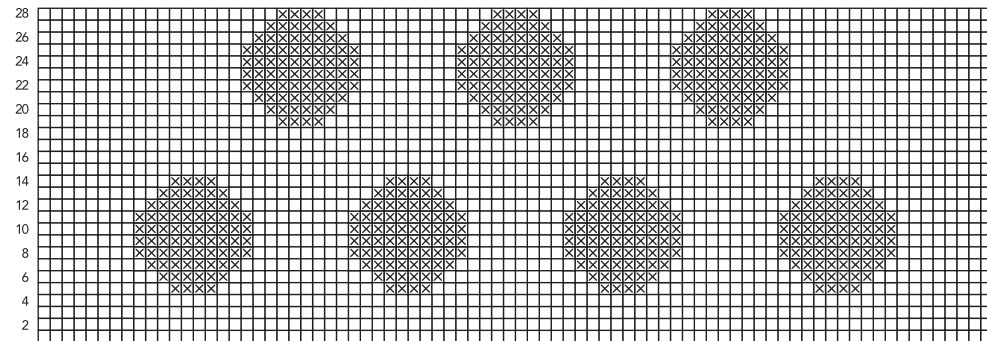
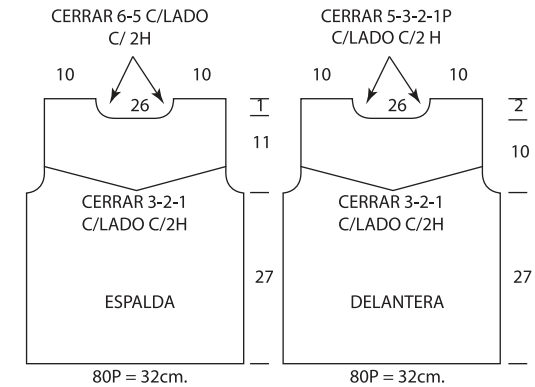
NOTA: Para no formar separaciones a cada cambio de color entrecruzar los hilados

DELANTERA: Montar 80 p. con hilado color salmón, tejer 4 H. en p. jersey revés. Cambiar al p. Jacquard según diagrama. A los 27 cm. desde el inicio cerrar las sisas como en la espalda (68 p.). Cuando la labor mide 37 cm. cerrar 26 p. centrales, continuar cada parte por separado disminuyendo en cada borde interno para el escote 5-3-2 y 1 p. cada 2 H. A los 39 cm. cerrar 10 p. de cada lado para los hombros.

MANGAS: Con hilado color salmón montar 50 p. tejer 4 H. en p. jersey revés. Cambiar al p. jersey alter-

nando *2 H. en color salmón, 2 H. en color verde, 2 H. en color salmón, 6 H. en color verde * repetir de * a * terminar la secuencia con 2 H. en color salmón y 2 H. en color verde. Luego continuar en color salmón. Al mismo tiempo aumentar para la forma de la manga 1 p. de cada lado cada 10 H. 7 veces (64 P.). Cuando la labor mide 24 cm. desde el inicio cerrar para las sisas 3 p. de cada lado, luego cerrar cada 2 H.: 2 p. 1 vez, 1 p. 13 veces, 2 p. 2 veces y 3 p. 1 vez. A los 33 cm. cerrar 14 p. que restan. Las dos mangas se tejen igual.

TERMINACIÓN: Para el cuello levantar los p. alrededor del escote de la delantera y espalda (102 p.) y tejer con hilado color salmón 4 H. en p. jersey revés. Cerrar. Coser los hombros, laterales del cuerpo y mangas, adjuntar las mangas a las sisas.



□ Color Salmón ☒ Color Verde

