



Mantita
de Bebe

Técnica:	Tejido
Marca:	Cisne Bebe Todo Día
Tema:	Moda Otoño / Invierno



MEDIDA: 90X90 CM. DIFICULTAD: 2

Materiales

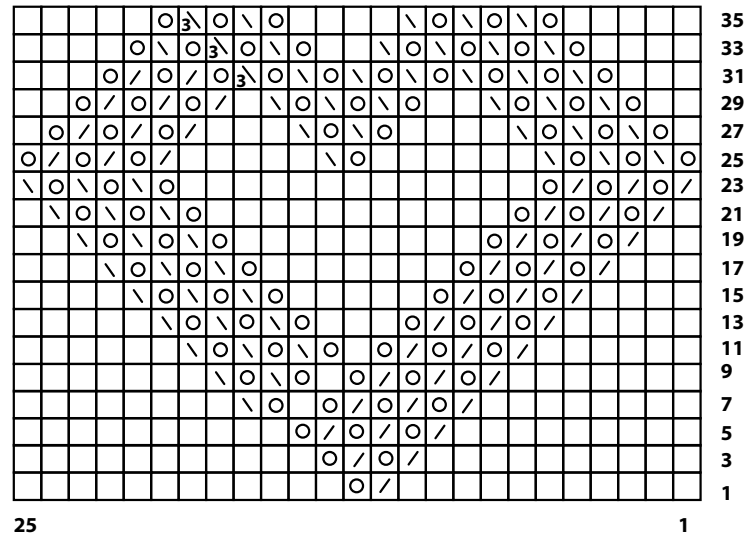
- 300 g. Cisne Bebe Todo Día, color Nro. 70420
- Aguja N° 4

PUNTOS EMPLEADOS

- P. Arroz:
1° H.: * 1 p. d., 1 p. r. * repetir de *a *
2° H.: * 1 p. r., 1 p. d. * repetir de *a *
- P. Jersey: 1° H. todo derecho, 2° H. todo revés.
- P. Calado según diagrama sobre motivo de 25 p.: Tejer desde la 1° H. a la 36° H. En las H. del revés tejer todos los p. al revés.

MUESTRA: 10 cm. = 19 p. mix p. jersey / p. calado.

REALIZACIÓN: Con hilado Cisne Bebe Todo Día montar 169 p. Tejer en p. Arroz por 5 cm. Continuar con la siguiente distribución de p.: 7 p. Arroz, 155 p. jersey, 7 p. Arroz. A los 12 cm. contando desde el borde inferior distribuir los p. así: 7 p. Arroz, 15 p. jersey * 25 p. calado, 25 p. jersey *. Repetir de * a * 2 veces. Finalizar con 25 p. calado, 15 p. jersey, 7 p. arroz. Una vez finalizado el diagrama cambiar al p. Jersey por 12 cm. más y luego repetir la secuencia del p. calado 2 veces. Finalizar con los 155 p. centrales en p. Jersey por 7 cm. y luego 5 cm. en p. arroz con todos los p.



REFERENCIAS DEL DIAGRAMA

- 1 p. derecho
- 1 lazada
- 2 p. juntos al derecho
- 1 disminución simple: pasar 1 p. sin tejer, tejer 1 p. d. luego pasar por encima el p. sin tejer.
- 1 disminución doble: pasar 1 p. sin tejer, tejer 2 p. juntos al derecho, luego pasar por encima el p. sin tejer.