




Materiales
Cisne Super Bebé

- 75 g. Cisne Super Bebé N° 4021 Rosa
- 50 g. Cisne Super Bebé N° 01009 Amarillo
- 50 g. Cisne Super Bebé N° 0610 Celeste
- 50 g. Cisne Super Bebé N° 19002 Gris
- Aguja N° 3 1/2

Mantita Bebé



Mantita Bebé SuperBebé Talle: S Grado de dificultad: 2 

PUNTOS EMPLEADOS

- P. Santa Clara: Todo derecho
- P. Jersey:
 - 1° H todo derecho - 2° H todo revés
- P. Jersey revés:
 - 1° H todo revés - 2° H todo derecho
- P. Corazón: Según diagrama: Tejer desde la 1° a la 6° H. Las H impares muestran el derecho de la labor y se leen de derecha a izquierda; las H pares muestran el revés de la labor y se leen de izquierda a derecha.

llo - celeste - rosa por 4 cm. cada una. Al mismo tiempo alternar la distribución de P. que se detalla a continuación: 12P Sana Clara - 2P Jersey x motivo de 7P corazón - 18P jersey x repetir de x a x 6 veces, finalizar con 7P corazón - 2P jersey - 12P S. Clara. A los 73 cm. luego de completar la secuencia de color cambiar al color rosa en P. Santa Clara por 7cm. más. Cerrar todos los P.

REFERENCIAS DEL DIAGRAMA:

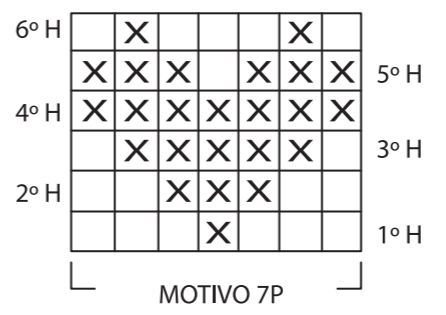
- = P. Jersey
- = P. Jersey y revés

MUESTRA: 10 cm. = 20P Jersey

REALIZACION:

Con hilado Cisne Super Bebé en color Rosa montar 185 P. Tejer en P. Santa Clara por 7 cm. continuar en P. Jersey respetando la siguiente secuencia de colores: gris - amari-

P. CORAZON



185 P = 90cm.

www.coatscrafts.com.ar

LM5931 - 2019