



Saco Calado – Cisne Hobby

Técnica:	Tejido
Marca:	Cisne Hobby
Tema:	Moda

Materiales

- 650grs. Cisne Hobby N° 00103
- Aguja N° 4
- Aguja crochet
- 3 Botones

coatscrafts.com/ar



P. EMPLEADOS:

P. Elástico 1/1= 1P. orillo x 1PD, 1PR x repetir de x a x, 1 P. orillo.

P. Jersey= 1ªH Todo derecho, 2ªH todo revés

P. Calado= A y B según diagramas. En las H del revés tejer todos los P al revés.

REFERENCIAS DE LOS DIAGRAMAS

◻ = 1 P orillo

▮ = 1P derecho

○ = 1 Lazada

▴ = 2 P juntos al derecho

▾ = 1 disminución simple: pasar 1P sin tejer, tejer 1P derecho, luego pasar por encima el P sin tejer.

⬆ = 1 disminución doble: pasar 1P sin tejer, tejer 2P juntos al derecho, luego pasar por encima el P sin tejer

MUESTRA: 10 cm. = 18P calado A

ESPALDA: Con doble Hilado Cisne Hobby montar 78P tejer en P Elástico 1/1 por 7 cm. disminuir 1P (77P) cambiar al P calado A con la siguiente distribución de P: 1P orillo x P1 a P17 x repetir de x a x 4 veces, finalizar con P1 a P17, 1 P orillo.

A los 27 cm. tejer 2cm. en P jersey, disminuir 3P (77P) y cambiar al P calado B distribuyendo los P aso: 1P orillo x P1 a P 16 x repetir de x ax 4 veces, finalizar con P1 a P8, 1P orillo. Seguir recto hasta 42cm. contando desde el borde inferior, cerrar las sisas 4, 3 y 1P de cada lado cada "H (58P) cuando se tienen 62 cm. cerrar todos los P.

DELANTERA IZQUIERDA: Montar 44P tejer en P elástico 1/1 por 7cm. disminuir 1P (43P) continuar

en P calado A distribuyendo los P asi: 1P orillo x P1 a P17x repetir de x a x 2 veces finalizar con P1 a P7, 1P orillo. A los 27 cm. tejer 2cm. con P. Jersey, disminuir 1P (42P) y cambiar al P calado B con la siguiente distribución de P: 1P orillo *P1 a P16* repetir de * a * 2 veces y finalizar con P1 a P8, 1P orillo. Cuando se tienen 42 cm. desde el inicio, cerrar la sisa como en la Espalda (34P). Al mismo tiempo disminuir sobre el lado izquierdo de la labor para el escote 2P cada 2H 8 veces. A los 62cm. cerrar para el hombro 18P que restan.

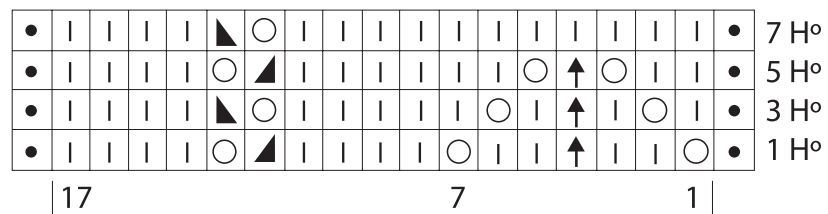
DELANTERA DERECHA: Se teje igual a la anterior pero a la inversa.

MANGAS: montar 44P tejer en P elástico 1/1

por 7cm. disminuir 1P (43P) y cambiar al P calado A distribuyendo los P asi: 1P orillo xP1 a P17 x repetir de x a x2 veces, finalizar con P1 a P7, 1P orillo. Al mismo tiempo aumentar para la forma de la manga 1P de cada lado cada 8H 9 veces (61P) a los 24cm. desde el comienzo cambiar al P calado B. cuando la labor mide 44 cm. cerrar para las sisas 4P de cada lados y continuar disminuyendo cada 2H: 2P 1 vez 1P 7 veces, 2P 3 veces y 3P 1 vez cerrar 17P que restan

TERMINACION: Cose los hombros, laterales del cuerpo y mangas, adjuntar las mangas a las sisas. Ribetear las vistas delanteras y escote en P Picot al crochet asi: 1 M Punto, x 1P Picot (3 P cadenas y 1P pasado en la 1ª cadenadel grupo de tres) 1 medio P x repetir de x a x. Realizar un cinturón de 160cm. en P Picot coser los botones en la parte superior de la delantera.

PUNTO CALADO A



PUNTO CALADO B

