






Técnica:	Crochet
Marca:	Cisne Rendidora Jumbo
Tamaño:	Bajo tu medida

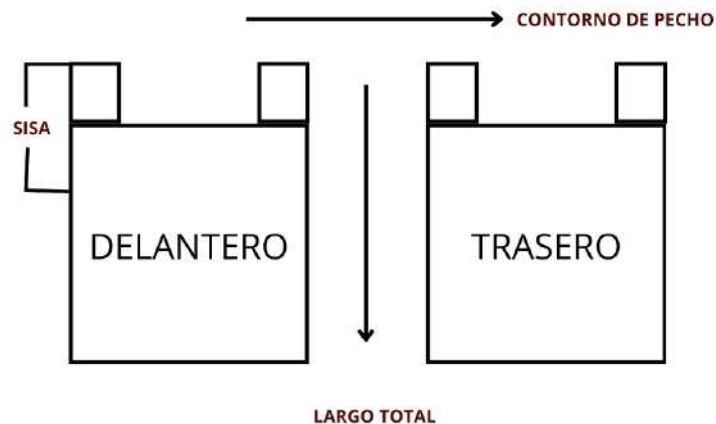
### Material

- 3 ovillos de Cisne Rendidora Jumbo.  
Colores: 00267, 14012, 12065
- Tejieras
- Metro
- Aguja de crochet # 4mm o 4.5mm
- Aguja lanera

## Puntos empleados

- Cadena 
- Punto deslizado 
- Punto alto 

### MEDIDAS QUE NECESITAS



## MEDIDAS

- **Contorno del pecho** – Según tu contorno de pecho lo divides en dos y esa será la medida aproximada en la que el granny debe alcanzar, también debes tener en cuenta que el tejido tiende a ceder, la lana o hilo que utilizemos también influye entonces lo haces unos centímetros menos para asegurarte, igualmente puedes tejer e ir midiendo.  
Ejemplo: 100cm de contorno lo divides en 2, cada parte debe medir 50 cm.

### • Sisa

La medida se toma en el contorno del hombro-brazo y allí aplicas lo mismo el total lo divides en dos y te da la medida para el espacio en la sisa

### • Largo Total

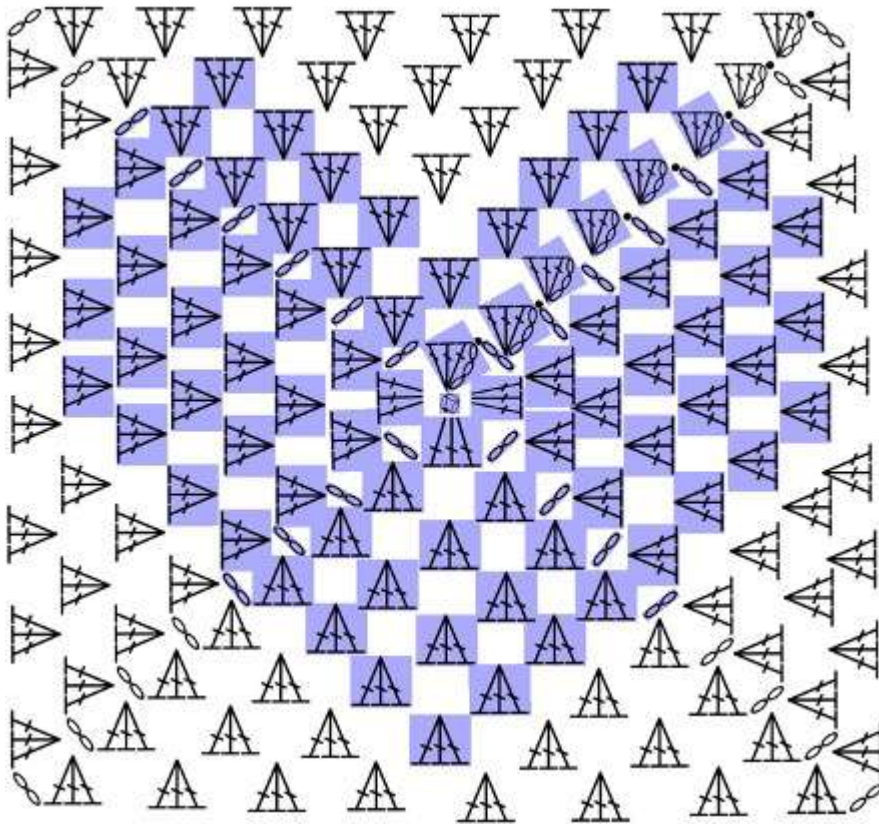
Te la tomas desde el hombro pasando por el pecho hasta donde quieres que te llegue.

## EJECUCIÓN

Comenzamos con el siguiente gráfico, los puntos en color quieren decir que hay un cambio de color, esto se hace para poder hacer la figura que en este caso es un corazón. Se empieza con el color 1 con un anillo mágico y 3 cadenas de subida siguiendo 3 puntos altos, dos cadenas (x3) hacemos punto deslizado en el primer punto alto y en las cadenas de base comenzamos de nuevo con 3 cadenas de subida y se repite (3 puntos altos, dos cadenas, 3 puntos altos) para las esquinas y para los puntos del centro solo 3 puntos altos sin espacios.

En la 5ta fila empezamos a hacer el cambio con el color 2 como aparece en el gráfico, hasta llegar a la fila 8 donde el color base sería el #2.

Allí mides el granny y confirmas con tus medidas si necesitas más vueltas, de ser así seguirás haciendo lo mismo en cada fila hasta conseguir la medida



Una vez ya tengas listos los dos cuadros hacemos las cargaderas del chaleco. Esto también es según tus gustos. Tomas un cuadro y utilizando los mismos puntos del grannys haremos las cargaderas. Empezarás a tejer del borde hacia adentro y para el ancho tú lo decides, así como también el largo puedes ir midiendo mientras vas tejiendo.

Una vez tengas el largo puedes coser con punto deslizado a la otra parte del chaleco, esto lo repites para que hagas la cargadera faltante.

Ya ahora si tenemos listo solo faltaría coser los laterales así que aquí es donde vas a utilizar la sisa, mide en el tejido y con un marcador de punto lo aseguras para que dividas la sisa que debe quedar abierta y el resto del lateral que lo vamos a unir con punto deslizado. Haces lo mismo con el otro lateral.

Una vez listo, solo falta guardar hebras y ya tienes listo tu chaleco de grannys de corazón.

### RECOMENDACIONES:

Si utilizas diferentes colores puedes ir cambiando de colores por filas y tu chaleco será diferente. También si no eres tan fan de los corazones puedes omitir el diseño y hacerlo con los colores que escogiste, recuerda que el tejido es para divertirse para crear cosas únicas así que inspírate y anímate a tejer para ti y para tus seres queridos.