



Técnica:	Tejido a dos agujas
Marca:	Cisne Plus
Tamaño:	40

Material

- Hilo Cisne Plus (ovi. 100 g), 5 ovi. 08634 (multicolor);
- Ag. para tejido Corrente Milward n° 8;
- Ag. para costura Tapestry Corrente Milward n° 113.

ABREVIATURAS Y PUNTOS EMPLEADOS

p. – punto(s), **ag.** – aguja(s), **p.d.** punto derecho, **p.r.** – punto revés, **hil.** – hilera(s), **rep.** – repita, **trab.** – trabaje, **ovi.** – ovillo(s), **p.j.** – una hil. derecho 1 hil. revés., **borde de t.** – 1 derecho y 1 revés tejido en, **p. de barra 2/2** – 2 por el derecho y 2 p. por el revés..

Motivo de la trenza – acompañe el respectivo diagrama.

TENSIÓN DE PUNTO

Un cuadrado con 10 x 10 cm = 14 p. X 19 hil.
(medidos sobre p.j.).

EJECUCIÓN

Espalda – en la ag. monte 70 p. y trab. 5 cm en p. de barra 2/2. Continúe trabajando en p.j..
A 43 cm del inicio, para tejer las mangas, remate a los 2 lados cada 2 hil. 4 p. 2 veces, 2 p. 1 vez, 1 p. 3 veces. A 67 cm del inicio, remate todos los p.

Frente – en la ag. monte 70 p. y trab. 5 cm en p. de barra 2/2. Continúe el trabajo distribuyendo los p. de la siguiente manera: 21 p.d., 28 p. en el motivo de la trenza, 21 p.d..

A 41 cm del inicio, para la formación del escote, divida el trabajo en 2 partes iguales y trab. cada una separadamente rematando en el borde del escote cada 3 hil. 1 p. 12 veces. trab. en p.j.. A 67 cm del inicio, remate todos los p.

MONTAJE Y ACABADO

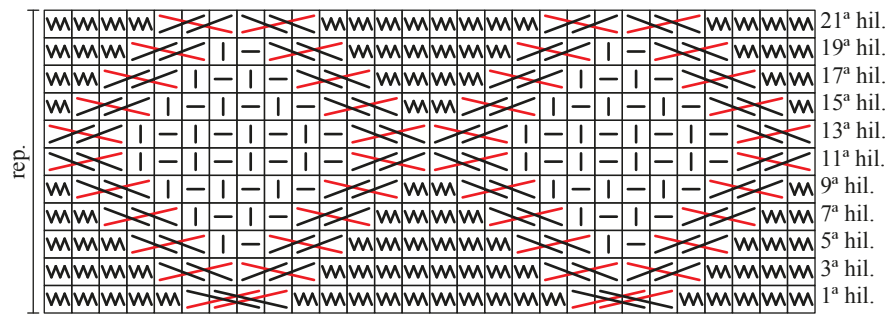
Una los hombros.

Capucha – a partir de la costura de los hombros marque 8 cm a los dos lados del escote utilizando los marcadores de punto. Levante en la ag. 54 p. distribuídos uniformemente por el revés del tejido y continúe trab. en p.j.. A 34 cm del inicio, remate todos los p. Deje hebra y selle la capucha. En el borde con hilo por el revés levante 108 p. en ag. distribuídos uniformemente y trab. 4 hil. en p. de barra 2/2. remate todos los p. Doble y una el borde por el revés.

Mangas - Asegure el hilo por el revés del trabajo, levante 60 p. distribuídos uniformemente al rededor de la manga y trab. 4 hil. en p. de barra 2/2, rematando a los 2 lados a cada 2 hil. 1 p. 2 veces. remate todos los p.

- Una los laterales, frente y espalda.

P. fantasía




Reverso: trab. pd. sobre pd. y pr. sobre pr.


Leyenda

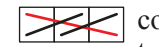
— pr. (punto revés.)

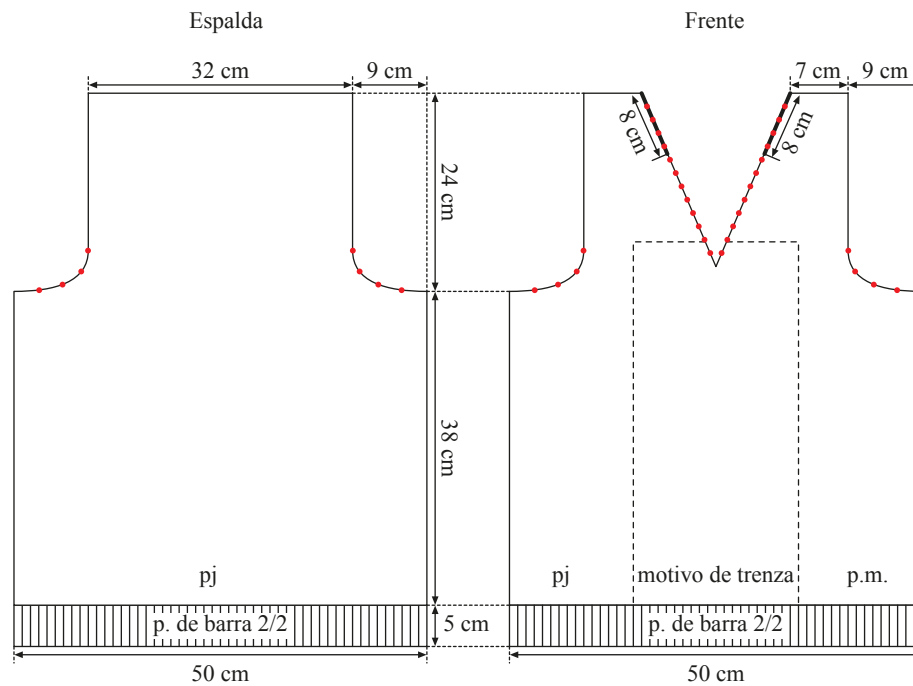
| pd. (punto derecho.)

W cordones de t. (1 hil. por el derecho en pd. 1hil. por revés en pr.)

 coloque 2 p. en la ag. auxiliar en espera por el frente del trabajo, 2 pd., trab. en los p. de espera en ag. auxiliar

 coloque 2 p. en la ag. auxiliar en espera por el frente del trabajo, 1 p., trab. en pd. los p. en espera de ag. auxiliar

 coloque 1 p. en ag. auxiliar de espera hacia atrás del trabajo, 2 pd., trab. en p. espera en la ag. auxiliar



• - disminución