

CH CSN 7376 - Alfombra verde, gris, rosa

Técnica:	Tejido de punto
Marca:	Cisne
Tema:	Moda Otoño / Invierno

Tamaño: 60 x 45 cm

Material:

- Hilo Cisne Conexión (ov. 100 g), 5 ov. en el color 00221 (verde/gris/rosa);
- Ag. de tejido de punto Corrente Milward n° 10;
- Ag. de ganchillo Corrente Milward con 7 mm.



Tensión del punto: 10 x 10 cm = 7 p. X 10 hil. (medidos sobre el p. fantasía).

Abreviaturas y puntos utilizados: p. – punto(s), ag. – aguja(s), m. – media, t. – tejido de punto, hil. – hilera(s), rep. – repita, trab. – trabaje, ov. – ovillo(s), punto musgo – derecho y revés en t., cad. – cadena, p.bjs. – p. bajísimo, p.b. – p. bajo.

P. fantasía – siga el diagrama 1.

Acabado – siga el diagrama 2.

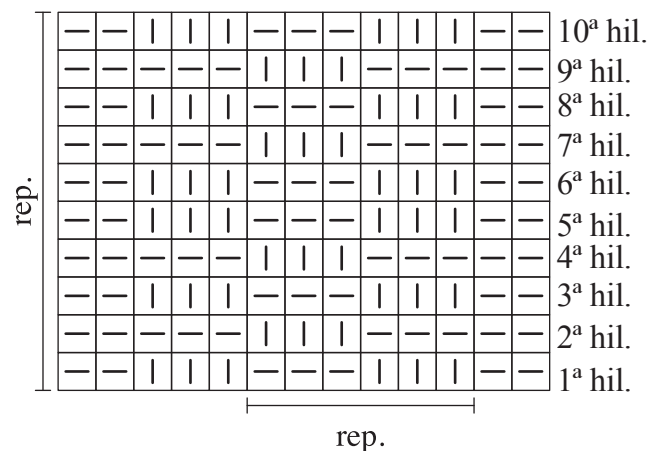
Ejecución:

En la ag. de tejido de punto monte 25 p. y trab. 2 p. en puntos musgo al inicio y al final de las hil. para los bordes y los 21 p. centrales en p. fantasía. A 50 cm desde el inicio (50 hil.), remate todos los p. de una sola vez.

Montaje y acabado:

Con la ag. de ganchillo trab. el acabado alrededor de la alfombra.

Diagrama 1



Leyenda

- t.
- | m.
- o - cad.
- - p.bjs.
- + - p.b.
- ⊗ - piquito
- - inicio
- - final

